



**BaerCoil<sup>®</sup>**

**Gewindebohrer**

## BaerCoil® Kombigewindebohrer

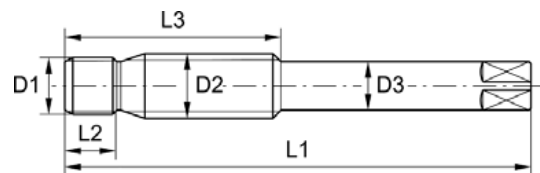
HSSG | EG | Werksnorm  
STI



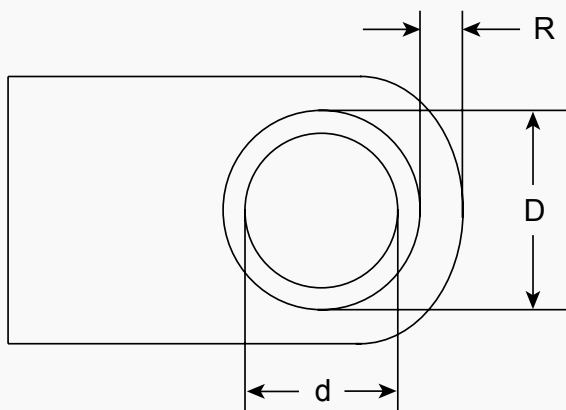
M	D1	D2	D3	L1	L2	□		No.	€
M 6 x 1,0	6,0	7,30	8,0	70	8	28	6,3	B3630	12,80
M 8 x 1,25	8,0	9,62	8,0	75	8	32	6,3	B3631	13,95
M 10 x 1,0*	10,0	11,30	8,0	73	8	32	6,3	B3632	17,65
M 10 x 1,5	10,0	11,95	9,0	80	9	37	7,1	B3633	17,65
M 12 x 1,25*	12,0	13,62	11,0	81	8	33	9,0	B3634	24,20
M 14 x 1,25*	14,0	15,57	12,5	90	8	48	10,0	B3635	26,40
M 18 x 1,5*	18,0	19,95	16,0	116	10	47	12,5	B3636	39,50

\* Abmessungen für Zündkerzengewinde

- Zum Schneiden von Aufnahmegewinden bei beschädigten metrischen Gewinden
- Kein Kernlochbohren erforderlich
- Verwendung vor allem bei der Zündkerzengewindereparatur
- Für Durchgangslöcher und für sehr tiefe Sacklöcher



## Bestimmung der Mindestwandstärke



**d** = Nenndurchmesser  
**D** = Außendurchmesser des Aufnahmegewindes  
**R** = Mindestwandstärke

$$R (\text{min}) = 0,375 \times D$$

Die Mindestwandstärken können nur mit Hilfe der jeweiligen Kenngrößen bestimmt werden.

Die angegebenen Richtformeln beziehen sich auf Guss-, Aluminium- bzw. Knetlegierungen und einer Länge des BaerCoil Gewindeeinsatzes von 1,5 D.



BAER Vertriebs GmbH  
Robert-Bosch-Str. 5  
68542 Heddesheim  
Deutschland

Tel: +49 (0) 6203 4048 790  
Fax: +49 (0) 6203 4048 791  
E-Mail: [info@baercoil.com](mailto:info@baercoil.com)  
[www.baercoil.com](http://www.baercoil.com)

**BaerCoil®**